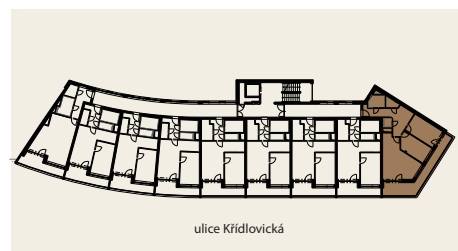


označení jednotky	4D
dispozice	3+KK
podlaží	4.np
podlahová plocha jednotky	71,4 m <sup>2</sup>



místnost	plocha
1 předstíň	13,7 m <sup>2</sup>
2 koupelna	3,6 m <sup>2</sup>
3 komora	2,0 m <sup>2</sup>
4 ložnice	12,5 m <sup>2</sup>
5 pokoj	10,4 m <sup>2</sup>
6 obývací pokoj + kuchyň	23,7 m <sup>2</sup>
7 WC	1,4 m <sup>2</sup>
plocha jednotky - součet místností	67,3 m <sup>2</sup>
plocha příček	4,1 m <sup>2</sup>
podlahová plocha jednotky	71,4 m <sup>2</sup>
lodžie	18,0 m <sup>2</sup>
celková plocha	89,4 m <sup>2</sup>

1 m      2,5 m      5 m



Upozornění: Plochy jednotlivých místností jsou pouze orientační. Vyobrazené zařízení v plánech bytů (kuch. linka, nábytek, přízdívky) není součástí dodávky. Rozsah dodávky je specifikován ve standardu.

Způsob výpočtu podlahové plochy bytu v jednotce: podlahová plocha bytu ve smyslu nařízení vlády č. 366/2013 sb. - podlahovou plochu bytu v jednotce tvoří půdorysná plocha všech místností bytu včetně půdorysné plochy všech svislých nosných i nenosných konstrukcí uvnitř bytu, jako jsou stěny, sloupy, pilíře, komíny a obdobné svislé konstrukce, půdorysná plocha je vymezena vnitřními licemi svislých konstrukcí ohraničujících byt včetně jejich povrchových úprav. Započítává se také podlahová plocha zakrytá zabudovanými předměty, jako jsou zejména skříně ve zdech v bytě, vany a jiné zařizovací předměty ve vnitřní ploše bytu.

[www.rezidencekridlovicka.cz](http://www.rezidencekridlovicka.cz)

tel. 730 166 534