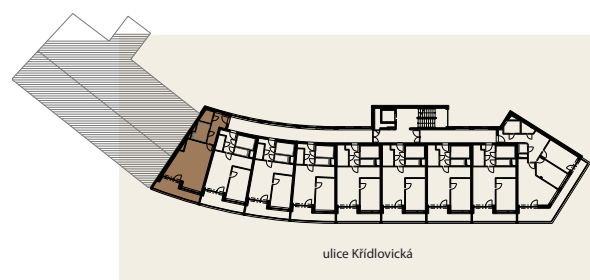
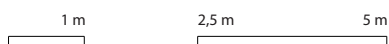


označení jednotky	5A
dispozice	1+KK
podlaží	5.np
podlahová plocha jednotky	45,5 m ²



místnost	plocha
1 předstíň	6,5 m ²
2 komora	2,4 m ²
3 koupelna	4,5 m ²
4 obývací pokoj + kuchyň	29,8 m ²
plocha jednotky - součet místností	43,2 m ²
plocha příček	2,3 m ²
podlahová plocha jednotky	45,5 m ²
lodžie	9,0 m ²
celková plocha	54,5 m ²



Upozornění: Plochy jednotlivých místností jsou pouze orientační. Vyobrazené zařízení v plánech bytů (kuch. linka, nábytek, přízdívky) není součástí dodávky. Rozsah dodávky je specifikován ve standardu.

Způsob výpočtu podlahové plochy bytu v jednotce: podlahová plocha bytu ve smyslu nařízení vlády č. 366/2013 sb. - podlahovou plochu bytu v jednotce tvoří půdorysná plocha všech místností bytu včetně půdorysné plochy všech svislých nosných i nenosných konstrukcí uvnitř bytu, jako jsou stěny, sloupy, pilíře, komíny a obdobné svislé konstrukce, půdorysná plocha je vymezena vnitřním lícem svislých konstrukcí ohraničujících byt včetně jejich povrchových úprav. Započítává se také podlahová plocha zakrytá zabudovanými předměty, jako jsou zejména skříňe ve zdech v bytě, vany a jiné zařizovací předměty ve vnitřní ploše bytu.

www.rezidencekridlovicka.cz

tel. 730 166 534