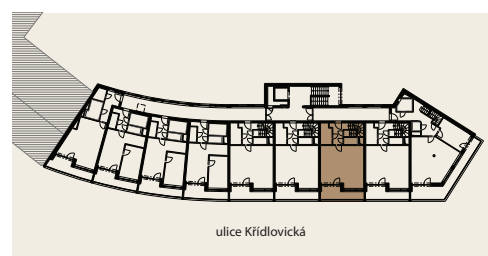
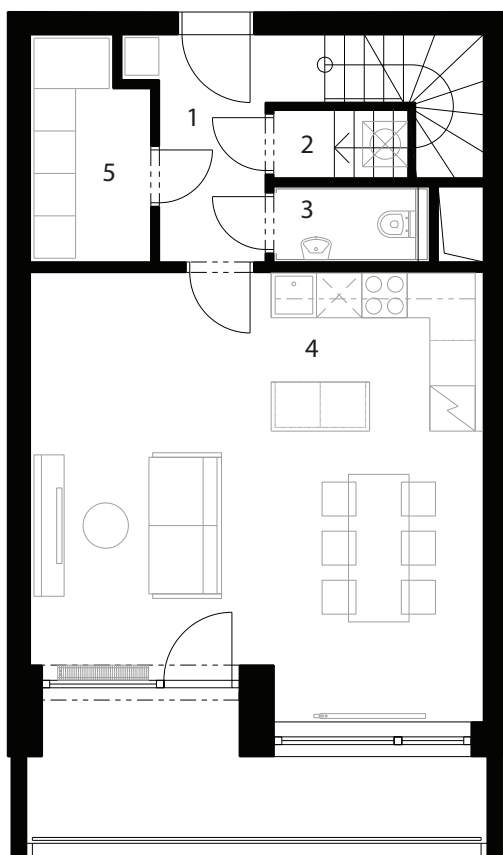
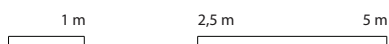




označení jednotky	6C.3
dispozice	4+KK
podlaží	6.np
podlahová plocha jednotky	101,4 m <sup>2</sup>



místnost	plocha
1 předstíň se schodištěm	8,0 m <sup>2</sup>
2 komora 1	1,6 m <sup>2</sup>
3 WC	1,8 m <sup>2</sup>
4 obývací pokoj + kuchyň	33,8 m <sup>2</sup>
5 komora 2	4,4 m <sup>2</sup>
plocha jednotky - součet místností	49,6 m <sup>2</sup>
plocha příček	2,5 m <sup>2</sup>
podlahová plocha v 6.np	52,1 m <sup>2</sup>
podlahová plocha jednotky	101,4 m <sup>2</sup>
lodžie	8,5 m <sup>2</sup>

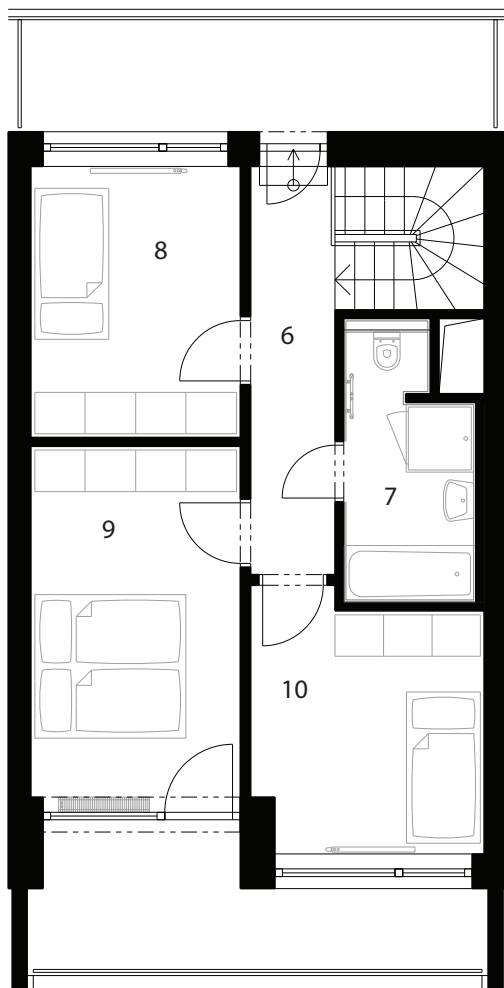


Upozornění: Plochy jednotlivých místností jsou pouze orientační. Vyobrazené zařízení v plánech bytů (kuch. linka, nábytek, přízdívky) není součástí dodávky. Rozsah dodávky je specifikován ve standardu.

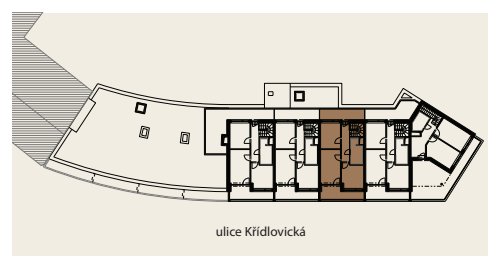
Způsob výpočtu podlahové plochy bytu v jednotce: podlahová plocha bytu ve smyslu nařízení vlády č. 366/2013 sb. - podlahovou plochu bytu v jednotce tvoří půdorysná plocha všech místností bytu včetně půdorysné plochy všech svislých nosných i nenosných konstrukcí uvnitř bytu, jako jsou stěny, sloupy, pilíře, komíny a obdobné svislé konstrukce, půdorysná plocha je vymezena vnitřním lícem svislých konstrukcí ohraničujících byt včetně jejich povrchových úprav. Započítává se také podlahová plocha zakrytá zabudovými předměty, jako jsou zejména skříně ve zdech v bytě, vany a jiné zařizovací předměty ve vnitřní ploše bytu.

[www.rezidencekridlovicka.cz](http://www.rezidencekridlovicka.cz)

tel. 730 166 534



označení jednotky	6C.3
dispozice	4+KK
podlaží	7.np
podlahová plocha jednotky	101,4 m <sup>2</sup>



místnost	plocha
6 chodba	7,0 m <sup>2</sup>
7 koupelna	5,4 m <sup>2</sup>
8 pokoj	10,1 m <sup>2</sup>
9 ložnice	13,4 m <sup>2</sup>
10 pokoj	10,0 m <sup>2</sup>
plocha jednotky - součet místností	45,9 m <sup>2</sup>
plocha přiček	3,4 m <sup>2</sup>
podlahová plocha v 7.np	49,3 m <sup>2</sup>
podlahová plocha jednotky	101,4 m <sup>2</sup>
lodžie	8,5 m <sup>2</sup>
terasa	9,3 m <sup>2</sup>

1 m      2,5 m      5 m



Upozornění: Plochy jednotlivých místností jsou pouze orientační. Vyobrazené zařízení v plánech bytů (kuch. linka, nábytek, přízdívky) není součástí dodávky. Rozsah dodávky je specifikován ve standardu.

Způsob výpočtu podlahové plochy bytu v jednotce: podlahová plocha bytu ve smyslu nařízení vlády č. 366/2013 sb. - podlahovou plochu bytu v jednotce tvoří půdorysná plocha všech místností bytu včetně půdorysné plochy všech svislých nosných i nenosných konstrukcí uvnitř bytu, jako jsou stěny, sloupy, pilíře, komíny a obdobné svislé konstrukce, půdorysná plocha je vymezena vnitřním lícem svislých konstrukcí ohraničujících byt včetně jejich povrchových úprav. Započítává se také podlahová plocha zakrytá zabudovými předměty, jako jsou zejména skříně ve zdech v bytě, vany a jiné zařizovací předměty ve vnitřní ploše bytu.

[www.rezidencekridlovicka.cz](http://www.rezidencekridlovicka.cz)

tel. 730 166 534