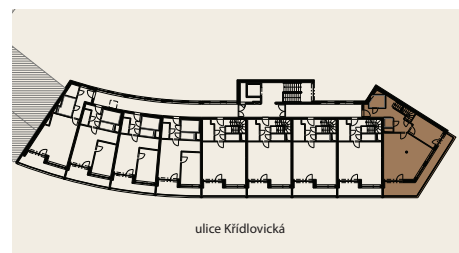


označení jednotky	6D
dispozice	4+KK
podlaží	6.np
podlahová plocha jednotky	115,5 m ²



místnost	plocha
1 předstíh se schodištěm	15,9 m ²
2 koupelna	3,3 m ²
3 komora	2,2 m ²
4 ložnice	12,3 m ²
5 obývací pokoj + kuchyň	35,0 m ²
6 WC	1,4 m ²
plocha jednotky - součet místností	70,1 m ²
plocha příček	4,7 m ²
podlahová plocha v 6.np	74,8 m ²
podlahová plocha jednotky	115,5 m ²
lodžie	18,0 m ²

1 m 2,5 m 5 m

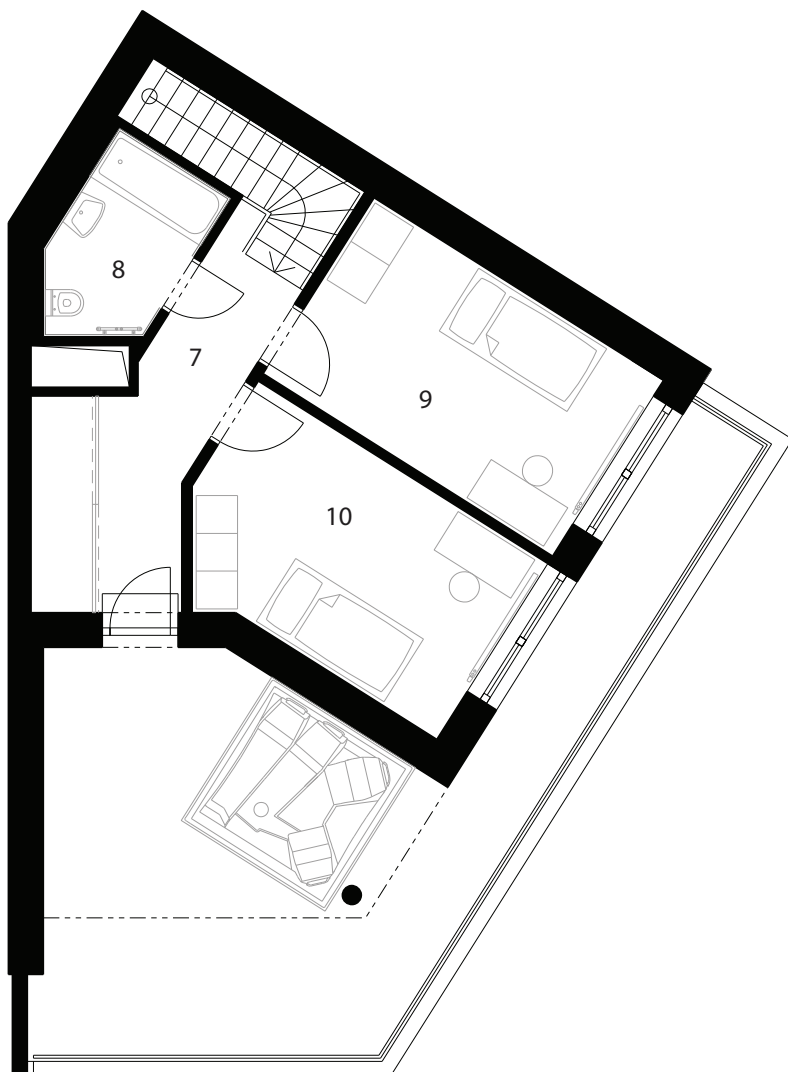


Upozornění: Plochy jednotlivých místností jsou pouze orientační. Vyobrazené zařízení v plánech bytů (kuch. linka, nábytek, přízdívky) není součástí dodávky. Rozsah dodávky je specifikován ve standardu.

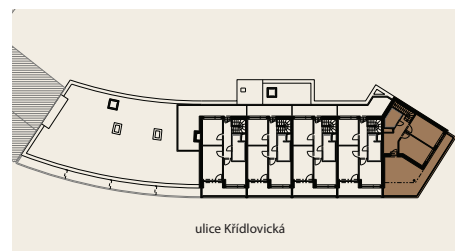
Způsob výpočtu podlahové plochy bytu v jednotce: podlahová plocha bytu ve smyslu nařízení vlády č. 366/2013 sb. - podlahovou plochu bytu v jednotce tvoří půdorysná plocha všech místností bytu včetně půdorysné plochy všech svislých nosných i nenosných konstrukcí uvnitř bytu, jako jsou stěny, sloupy, pilíře, komíny a obdobné svislé konstrukce, půdorysná plocha je vymezena vnitřním lícem svislých konstrukcí ohraničujících byt včetně jejich povrchových úprav. Započítává se také podlahová plocha zakrytá zabudovanými předměty, jako jsou zejména skříně ve zdech v bytě, vany a jiné zařizovací předměty ve vnitřní ploše bytu.

www.rezidencekridlovicka.cz

tel. 730 166 534



označení jednotky	6D
dispozice	4+KK
podlaží	7.np
podlahová plocha jednotky	115,5 m ²



místnost	plocha
7 chodba	9,1 m ²
8 koupelna	4,1 m ²
9 pokoj	12,5 m ²
10 ložnice	12,2 m ²
plocha jednotky - součet místností	37,9 m ²
plocha příček	2,8 m ²
podlahová plocha v 7.np	40,7 m ²
podlahová plocha jednotky	115,5 m ²
terasa	33,5 m ²

1 m 2,5 m 5 m



Upozornění: Plochy jednotlivých místností jsou pouze orientační. Vyobrazené zařízení v plánech bytů (kuch. linka, nábytek, přízdívky) není součástí dodávky. Rozsah dodávky je specifikován ve standardu.

Způsob výpočtu podlahové plochy bytu v jednotce: podlahová plocha bytu ve smyslu nařízení vlády č. 366/2013 sb. - podlahovou plochu bytu v jednotce tvoří půdorysná plocha všech místností bytu včetně půdorysné plochy všech svislých nosných i nenosných konstrukcí uvnitř bytu, jako jsou stěny, sloupy, pilíře, komíny a obdobné svislé konstrukce, půdorysná plocha je vymezena vnitřním lícem svislých konstrukcí ohraničujících byt včetně jejich povrchových úprav. Započítává se také podlahová plocha zakrytá zabudovanými předměty, jako jsou zejména skříně ve zdech v bytě, vany a jiné zařízení ve vnitřní ploše bytu.

www.rezidencekridlovicka.cz

tel. 730 166 534