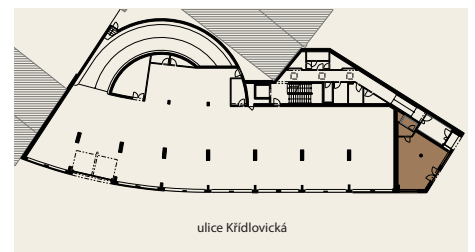
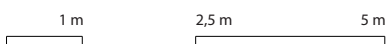
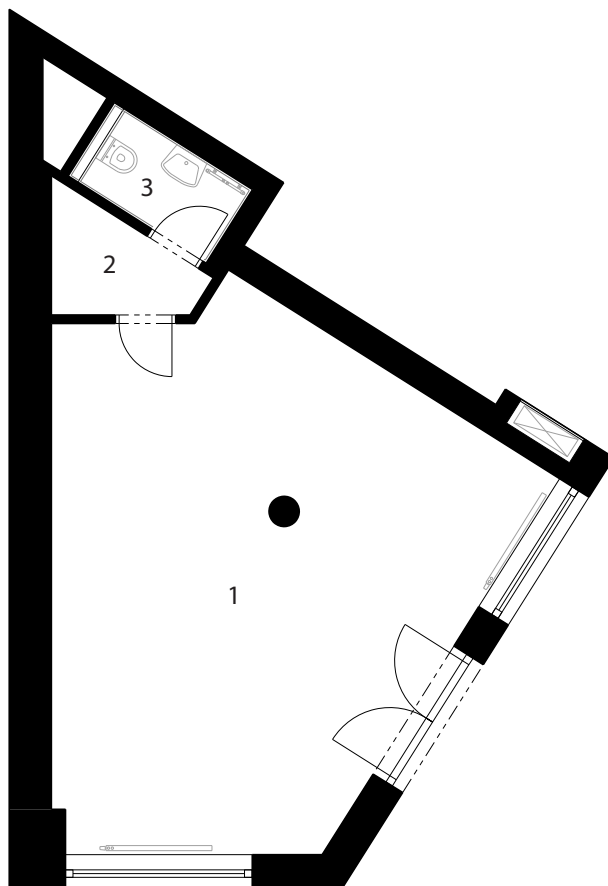




označení jednotky	OP1
podlaží	1.np
podlahová plocha jednotky	43,8 m <sup>2</sup>



místnost	plocha
1 obchodní plocha	36,8 m <sup>2</sup>
2 zázemí	2,4 m <sup>2</sup>
3 WC	2,1 m <sup>2</sup>
plocha jednotky - součet místností	41,3 m <sup>2</sup>
plocha příček	2,5 m <sup>2</sup>
podlahová plocha jednotky	43,8 m <sup>2</sup>



Upozornění: Plochy jednotlivých místností jsou pouze orientační. Vyobrazené zařízení v plánech bytů (kuch. linka, nábytek, přízdívky) není součástí dodávky. Rozsah dodávky je specifikován ve standardu.

Způsob výpočtu podlahové plochy bytu v jednotce: podlahová plocha bytu ve smyslu nařízení vlády č. 366/2013 sb. - podlahovou plochu bytu v jednotce tvoří půdorysná plocha všech místností bytu včetně půdorysné plochy všech svislých nosných i nenosných konstrukcí uvnitř bytu, jako jsou stěny, sloupy, pilíře, komíny a obdobné svislé konstrukce, půdorysná plocha je vymezena vnitřním lícem svislých konstrukcí ohraničujících byt včetně jejich povrchových úprav. Započítává se také podlahová plocha zakrytá zabudovými předměty, jako jsou zejména skříňe ve zdech v bytě, vany a jiné zařizovací předměty ve vnitřní ploše bytu.

[www.rezidencekridlovicka.cz](http://www.rezidencekridlovicka.cz)

tel. 730 166 534